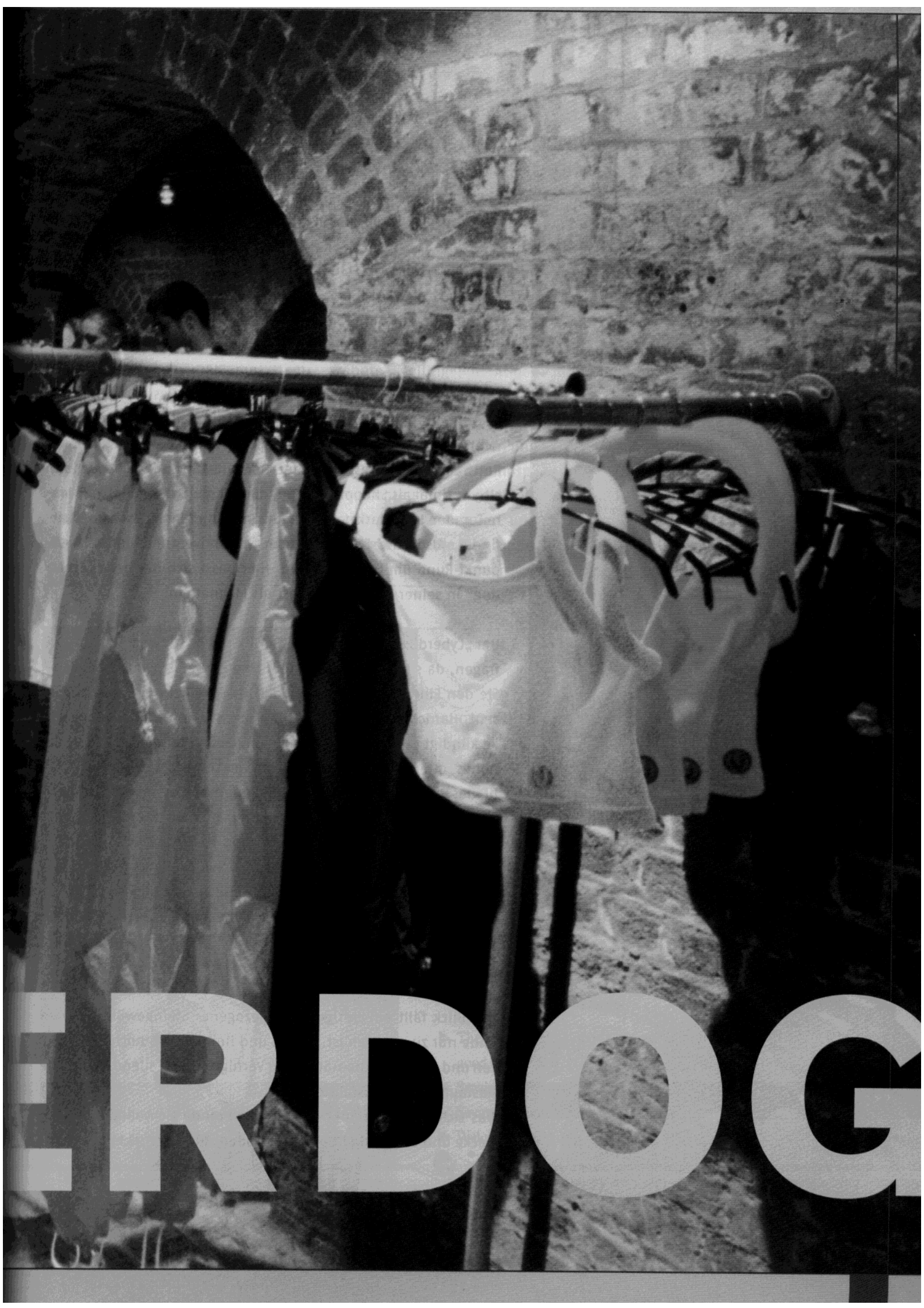


SHOP DESIGN

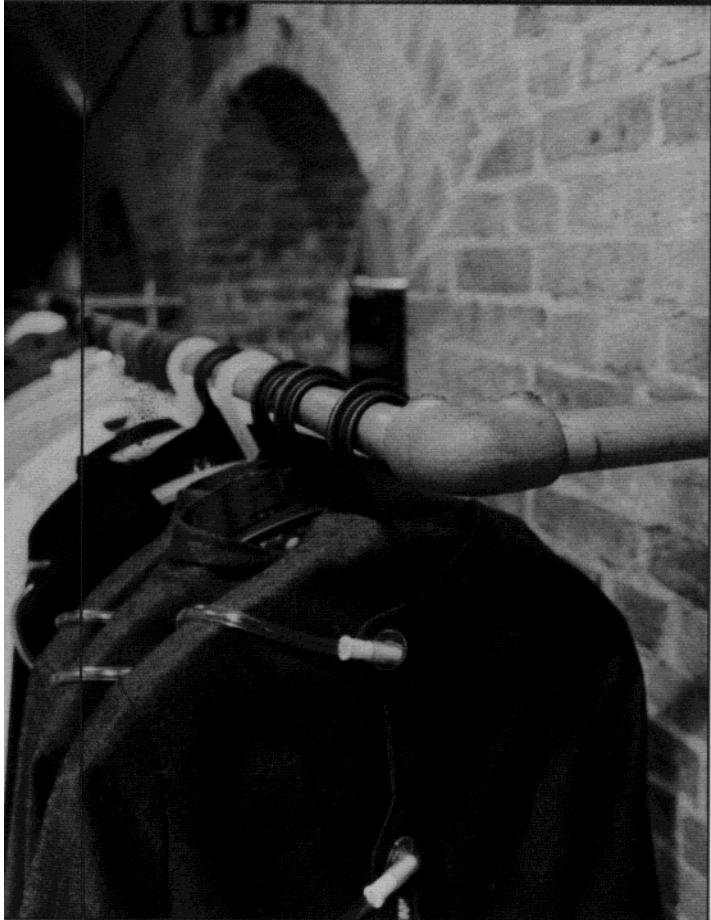
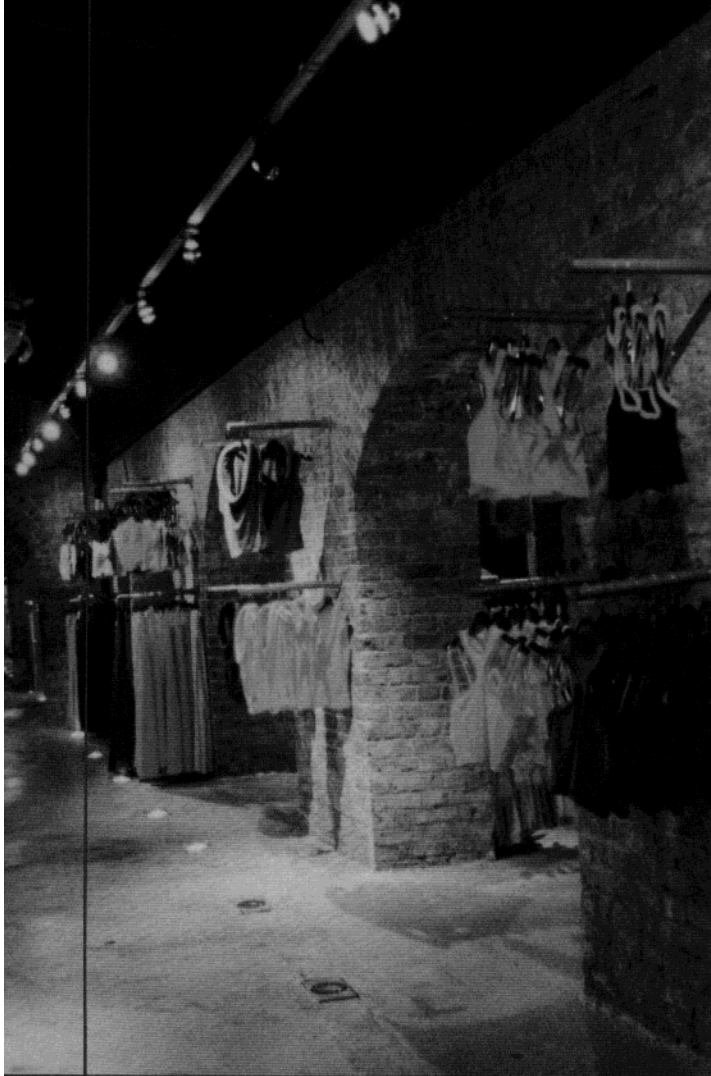


CYBER



ERDOGG

DESIGN



„Cyberdog“ eröffnete neben seinem ersten Shop, 9 Earlham Street WC2, ein Outlet in alten Fabrik-katakomben in „The Stables“ von London Camden.

Camden ist ein interessantes Viertel für junge Designer, alternative Stilrichtungen, Retrodesign oder ausgefallene, hippe Modestilrichtungen. Auf kleinem Raum spiegelt sich hier der „Melting-Pott“ London am Besten wieder. Der Samstag und Sonntag bieten sich optimal als Shoppingtag an, da hier gleichzeitig der legendäre Camden Lock Market, mit ungewöhnlich vielen Besuchern, stattfindet. Also eine hervorragende Alternative zum Touristentreffpunkt Rund um Covent Garden. Hier passt sich der neue „Cyberdog“ in seiner Größe schon fast als Magnet ein.

Um „Cyberdog“ zu finden, müssen Sie sich in „The Stables“ durchfragen, da sich dieses Outlet im hinteren Bereich versteckt. Bevor Sie den Eingang sehen, ist die akkustische Kennung bereits präsent. Hardcore Techno Soundtrack in fast unerträglicher Lautstärke kündigt „Cyberdog“ an. Nach ein paar Metern erkennen sie ein hohes, offenes Blechtor, das nichts von seinem inneren verrät. Ein blaues, fluoreszierendes in den Boden eingelassenes Lichtband zieht den Kunden ins Innere. Im ersten Moment begeistern auf der linken Seite die riesige Schalttafel und futuristische Kommandozentrale. Auf der rechten Seite passt sich ein Internetcafé ein. Das Möbel ist dabei unkonventionell aus Blech zusammengeschweißt. Mittig zieht das blaue Lichtband zu einem aufgerissenen Steinbogen und einem punktigem Doorman, der nicht Jeden ins Innere lässt und die entsprechende Clubatmosphäre transportiert.

Der Blick fällt ein riesiges, langgezogenes Steingewölbe, dessen Ende nur zu erahnen ist. Rechts und links stehen noch zwei Röhren und einige Nischenräume zur Verfügung. Auffallend ist die gute Restaurierung des Steintorsos.

Das Licht ist beschränkt auf fluoreszierende Lichtbänder von der Decke und als Spotlight aus dem Boden. Die Ware ist teilweise mit

Spots aus der Decke ins rechte Licht gesetzt. Insgesamt aber herrscht ein dunkles Darkroomambiente vor.

Als einziger Warenträger dienen Wasserrohre und Muffen, die die Ware in Frontal- und Ärmelparade zeigen. Diesen Trend aufgegriffen hat der Ladeneinrichter Bohnacker in Blaubeuren mit seinem Euroklempsystem.

Passend zur Musik gibt es hier Streetwear und speziell Sci-fi-Mode. Accessoires, Fetischklamotten, eine spezielle „Kinderabteilung“ und LED-Mode sind die Highlights in diesem Gewölbe. Diese Atmosphäre wird zu-

dem unterstützt durch schwarze Dekorszenen sowie Science-Fiction-Landschaften und Raumschiffe aus der guten, alten Enterprisezeit.

Die Mitarbeiter, allesamt im punktigem, bunt-schrillem Sci-Fi-Look, stammen aus den unterschiedlichsten Ländern und unterstreichen die erwähnte „Melting-Pott-Atmosphäre“. Die vorherrschenden Normen, die hier visualisiert werden sollen, setzen sich aus Sci-Fi, Clubbing und Punk zusammen. Die Optik und Atmosphäre des Shops unterstreichen diese Worte und damit seine Authentizität und Glaubwürdigkeit für die Zielgruppe.

Vorherrschendes Material:
cleanes Steingewölbe

Warenträger:
Wasserrohre und Muffen

Akustische Kennung:
Hardcore Techno Soundtracks

Visuelle Kennung:
Fluoreszierendes Blaulicht

Dekomaterial:
Schwarze Torsen
Sci-Fi-Materialien

Text und Foto: Daniel Schnödt

MANNEQUINS HANGERS
DISPLAY RACKS

GOLDEN RACK CO. LTD.
P.O. BOX 16, JINZ, TAIPEI, TAIWAN
R.F. NO. 188 CHUNG SHAN N. RD.
SEC. 2, TAIPEI, TAIWAN, R.O.C.
TEL: 886 2 2555 2187 (3 LINES)
FAX: 886 2 2755 7406, 2553 3861
E-MAIL: gcr@goldenrack.com.tw

Nan Yang Mannequins

- The largest manufacturer's stronghold of mannequins in the world, good quality and best price
- Serving you at a production speed of one unit/minutes a day
- Saving your cost per producing wealth for you
- Welcome your design and samples for your production

XIAMEN NAN YANG MANNEQUINS & HANGERS CO., LTD.
No. 188 Chung Shan N. Rd., Sec. 2, Taipei, Taiwan, R.O.C.
Tel: 886 2 2555 2187 (3 lines) Fax: 886 2 2755 7406, 2553 3861
E-mail: gcr@goldenrack.com.tw